

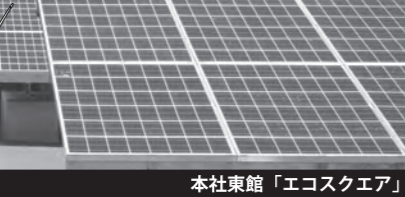


子どもたちに  
誇れる  
しごとを。  
清水建設株式会社

## 野村証券株式会社 宇都宮支店

〒320-0026 宇都宮市馬場通り2-1-1  
TEL 028-636-2181(代) <http://www.nomura.co.jp/>

**太陽光・風・緑・エネルギー**  
地球環境保護のためにご提案します。



本社東館「エコスクエア」

藤井産業本社(東館屋上)  
エコスクエアで見学ご希望の際は、  
お気軽にご連絡下さい。

JASDAQ 上場  
**藤井産業株式会社**

本社/栃木県宇都宮市平出工業団地41-3 TEL:028-662-6480  
当社の詳しい情報は  で  <http://www.fujii.co.jp/>



宇都宮駅西口第四B地区第一種市街地再開発事業  
リッチモンドホテル宇都宮駅前アネックス  
株式会社7・74・Eと共同設計(平成22年12月竣工)



**ARAI** 株式会社荒井設計  
Architect & Engineer

代表取締役  
佐々木宏幸

〒320-0845 宇都宮市明保野町2-10  
TEL. 028-634-6010 (代表) FAX. 028-634-6369  
<http://www.arai-s.com> E-mail: info@arai-s.com  
東京事務所/茨城事務所

# RADIO BERRY

76.4FM ASHIKAGA 78.3MHz KUZUU 84.4MHz IMAICHI 79.1MHz SHIOBARA 78.5MHz

ベリテン出場のチャンス!! 夢をつかめ!



RADIO BERRYが主催する栃木県内アマチュアミュージシャンコンテスト!!  
今年のグランプリ特典はなんと「ベリテンライブ2011」への出場権!  
たくさんのご応募お待ちしております♪♪

**グランプリ特典 ★ベリテンライブ2011 出場権利★**

**【応募方法】**

- ①応募者のPR文(グループの場合はグループのPR文)と応募楽曲PR文に、応募者の氏名、住所、電話番号、年齢、出身地(グループの場合はメンバー全員の氏名、年齢、出身地、在住地)を記入したもの。
  - ②楽曲(2~3曲)を収録したCDまたはMDのいずれかと、楽曲の歌詞カード(自信作を1曲目に収録してください)。ライブビデオを同封していただいても結構です。
  - ③写真1枚(グループの場合は全員が写っているもの)
- ①、②、③を〒320-8550 宇都宮市中央1-2-1 レディオベリー「BERRY RECORDS AUDITION」応募係まで送付してください。  
※応募書類、作品、写真は返却しません。

**【応募条件】**

栃木県出身、または栃木県在住であること。  
(グループの場合は上記条件を満たすメンバーが応募してください。)  
特定のレコード会社、音楽出版社、プロダクション等に所属していないアマチュアの方に限る。

**【応募楽曲】**

ジャンル不問 ※ただしオリジナル楽曲に限る。

**【審査方法】**

一次審査: 応募作品のCD/MD審査を行い、二次審査進出者を数組選出。  
二次審査: ライブ審査を行い、最終的にグランプリをバンド・ボーカル部門で、各1組ずつ決定します。  
(※審査スケジュールは後日発表します。)

**【応募締切】**

2011年3月31日(木) ※消印有効

**【協賛企業】**

FKDインターパーク店/国際医療福祉大学/下野新聞/進光ゼミナール/寺岡山元三大師/  
栃木野菜消費拡大事業委員会/MNI宇都宮

[www.berry.co.jp](http://www.berry.co.jp)

ASHIKAGA 78.3MHz KUZUU 84.4MHz IMAICHI 79.1MHz SHIOBARA 78.5MHz

